



# HDC ニュースレター

一般社団法人 全国在宅療養支援歯科診療所連絡会  
<https://www.hdc-2017.com/>

feb./2025  
第15号

## この号の内容

- 1 はじめに HDC講演会
- 2 日本在宅医療 कांग्रेस
- 3 日本顎顔面補綴学会 地域医療支援セミナー

## 1、はじめに HDC講演会

会員の皆さま、遅ればせながら

あけましておめでとうございます。

今年は団塊の世代が後期高齢者の仲間入りをする2025年です。これまで色々な問題を何とか克服して来ましたが、これから2040年に向け、人口減少が急激に進み、今まで以上に、高齢者の環境は悪くなると想像されます。そして、そんな時代に対応すべく、HDCも頑張っていかなばと考えています。

そんな思いを込め、HDC講演会を企画しました。みなさまご参加よろしくお願ひいたします。日時は**2月9日**です。まだ十分お席はあるので、みなさま奮ってご参加お願ひします。内容詳細、参加申し込みは以下よりお願ひします。



<https://www.doctorlinkshop.com>

日 時：2025/2/9(日曜日) 13:00~ 16:30

場 所：東京 新橋AP (会議室B) <https://www.tc-forum.co.jp/ap-shinbashi/access/>

会 費：会 員 歯科医師5,000 歯科衛生士2,000

非会員 歯科医師6,000 歯科衛生士3,000

テーマ：食べることは生きること：高齢者の食と倫理

日 程

講演1 『超高齢社会における食の環境と終末期の倫理』

国立研究開発法人国立長寿医療研究センター  
在宅医療・地域医療連携推進部長

三浦 久幸 先生

講演2 人生の最終段階に向かおうとしている患者への歯科医療の対応

日本歯科大学 教授

口腔リハビリテーション多摩クリニック 院長

菊谷 武 先生

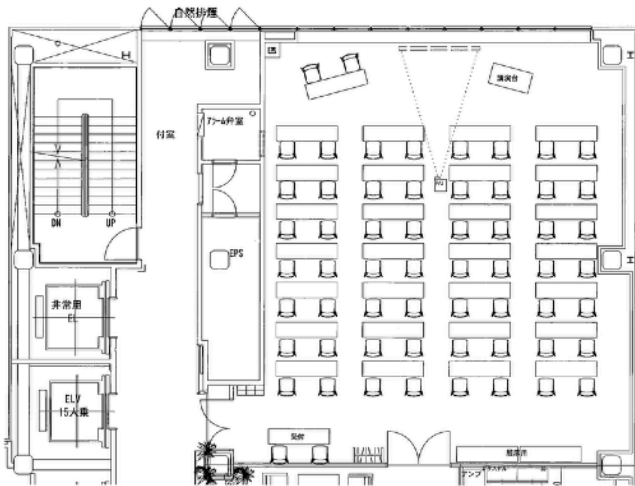
講演3、DH企画人生の最終段階口腔の緩和ケアと食支と援介護家族を支える取り組み

HDC歯科衛生士

総合ディスカッション

16:30 終了

会場のAP新橋は、新橋駅降りて東京方面に高架の下を歩いて行くと、大きな交差点があります。そこから見回すと大きな看板でスギ薬局があります。そのビルの3回のBルームです。（スギ薬局の中に入り口はありません、スギ薬局の脇に写真のような入り口があります）開場は12時45分です。遅れないようお願いします。綺麗な会議室で、大変いい雰囲気です



日本在宅ケアライアンスより

## 厚生労働省の動き

### 「新たな地域医療構想」策定へ 求められる多様な関係者の参画

2025年から2040年にかけて、複数の医療・介護ニーズを抱える85歳以上人口が増えることが見込まれる中、厚生労働省は「新たな地域医療構想」の策定を進めています。

地域医療構想とは、中長期的な人口構造や地域の医療ニーズの質・量の変化を見据え、医療機関の機能分化・連携を進めて必要な医療提供体制の確保を目指すもの。2025年までの入院医療に限られる現在の構想と異なり、新たな構想では入院のほか、かかりつけ医機能や在宅医療、医療・介護連携などを含めた地域の医療提供体制全体の青写真を描くものとなります。

検討中の内容の一部を紹介すると、入院では医療機関に対し「医療機関機能」の報告を新たに求めます。高齢者救急を

受け入れ早期からのリハビリで退院につなげる機能、地域の在宅医療の実施や他の医療機関からの患者受け入れなどを担う機能、急性期の症例を集約して医療を行う拠点機能などが想定されています。

また、外来では、今後は外来患者が減少する一方、在宅患者や訪問看護利用者は増大するため、かかりつけ医機能をもつ医療機関と紹介患者の受け入れを主体とする医療機関との連携などを進めて、地域で必要な機能の確保に努めます。在宅医療は介護とも密接に関わることから、2次医療圏よりも狭い市町村などの区域で、医療関係者と市町村、介護関係者らが将来の見込みを確認して必要な体制確保を議論します。

厚労省は2024年中に制度の骨格を固めて25年中に制度改正を行い、26年度に都道府県が地域ごとの構想を策定、27年度に構想に基づく取り組みが開始されます。とくに在宅医療では、多様な医療・介護関係者が議論に参加することが求められます。

(文責・JHHCA事務局)

2、「第2回 日本在宅医療コンgres」 在宅療養支援医協会

テーマ： 第2回日本在宅医療コンgres

どうなる、どうする 在宅医療～その先へ～

会場： 全国町村会館(会場参集のみ)

東京都千代田区永田町1-11-35

日時： 令和7年2月15日(土) 13:00～17:50(開場 12:30)

費用： 医師・歯科医師：5,000円/医師以外：2,000円

申込方法： こちらのQRコードを読み込むかURLをクリックすると、Peatixのサイトが開きます。



<https://zaitakuiryocongress02.peatix.com/>

[締切：2/7(金)]

当会より大友文雄先生が登壇します。ご参加よろしくお願ひします。

3、日本顎顔面補綴学会 地域医療支援セミナー

日時:令和7年3月2日(日)10:00~11:30

講師:医療法人社団 敬崇会 猪原[食べる]総合歯科医療クリニック

理事長：猪原 健先生

演題：『舌接触補助床(PAP)の臨床』

本セミナーでは、PAP の具体的な製作法や調整方法、保険算定について解説を行う。さらに、PAP の適 応拡大された対象疾患である口腔機能低下症についても、お話ししたい。本セミナーが、受講者のみなさんの日常診療の一助となることを願う。

詳細および申し込みは以下から

<https://www.hdc-2017.com/news.html>

以上 三木より報告しました。

一般社団法人全国在宅療養支援歯科診療所連絡会

〒343-0807埼玉県越谷市赤山町 4-13-23 中里歯科医院内連絡会サポートセンター

TEL:048-979-5777

FAX:048-979-5770

Mail:doctorlink@nifty.com または doctorlink3@gmail.com

